

KomiGo 操作説明書

作成 斉藤努

2008 年 5 月

1 はじめに

本書では、KomiGo の利用方法を説明する。

KomiGo は、ネットワーク上で囲碁の対局や観戦を行うことができる。

2 構成

KomiGo は、以下のファイルで構成される。

- ・ KomiGo.exe KomiGo クライアントソフト
- ・ KomiGo.exe.config KomiGo 設定ファイル
- ・ KomiGoData.dll KomiGo 通信用ライブラリ
- ・ KomiGoServer.exe KomiGo サーバ
- ・ KomiGoLauncher.exe KomiGo サーバランチャー
- ・ ClickOnce 用データ

クライアントでは気にする必要はない。

3 インストール方法

サーバ、クライアントともに、dot Net Framework 2.0 をインストール必要がある。dot Net Framework 2.0 は、WindowsUpdate 等でインストール可能である。Windows Vista では、インストールする必要はない。

クライアントでのインストール操作は特にない。起動時に必要であれば自動で行われる。

サーバでの設定

- ・ KomiGo.exe.config の ServerName をサーバ名に変更する。
- ・ クライアントソフトを発行する。
- ・ 必要なファイルを任意の場所にコピーする。
- ・ KomGoLauncher を実行する。KomGoLauncher は、同一フォルダの KomiGoServer をシャドーコピーし起動する。KomiGoServer が修正されれば、自動的にサーバを最新のものに切り替える。

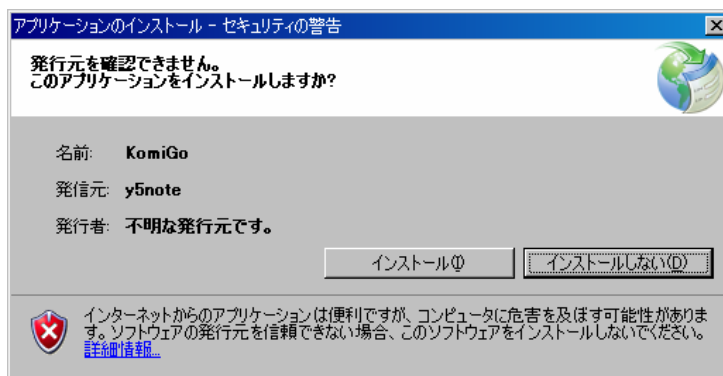
4 アンインストール方法

クライアントでは、コンパネのアプリケーションの追加と削除からアンインストール可能である。

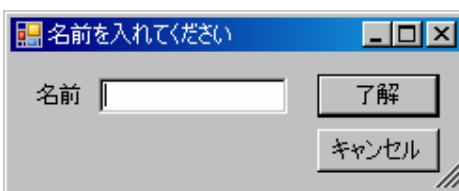
サーバでは、実行を終了し、ファイルを削除すればよい。

5 起動方法

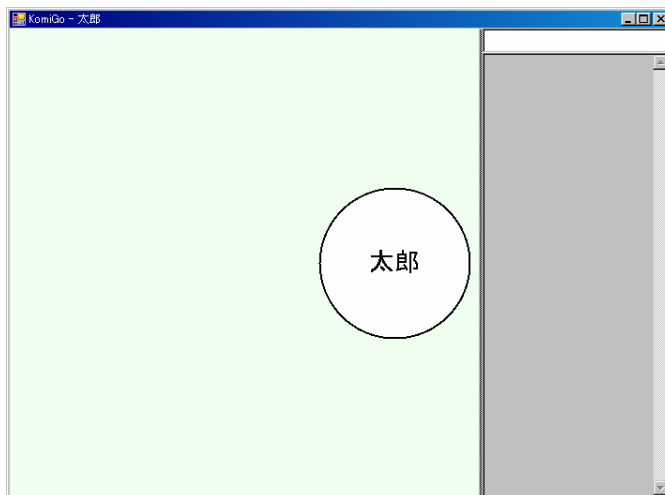
- IE で <http://XXXXXX/KomiGo/KomiGo.application> を開くと下記のダイアログが表示されるので、インストールボタンを押す。インストール後に自動で起動する。次回からはダイアログは表示されない。



- 最初の起動時に、下記の画面が表示されるので、6 文字以内で名前を入力し了解ボタンを押す。



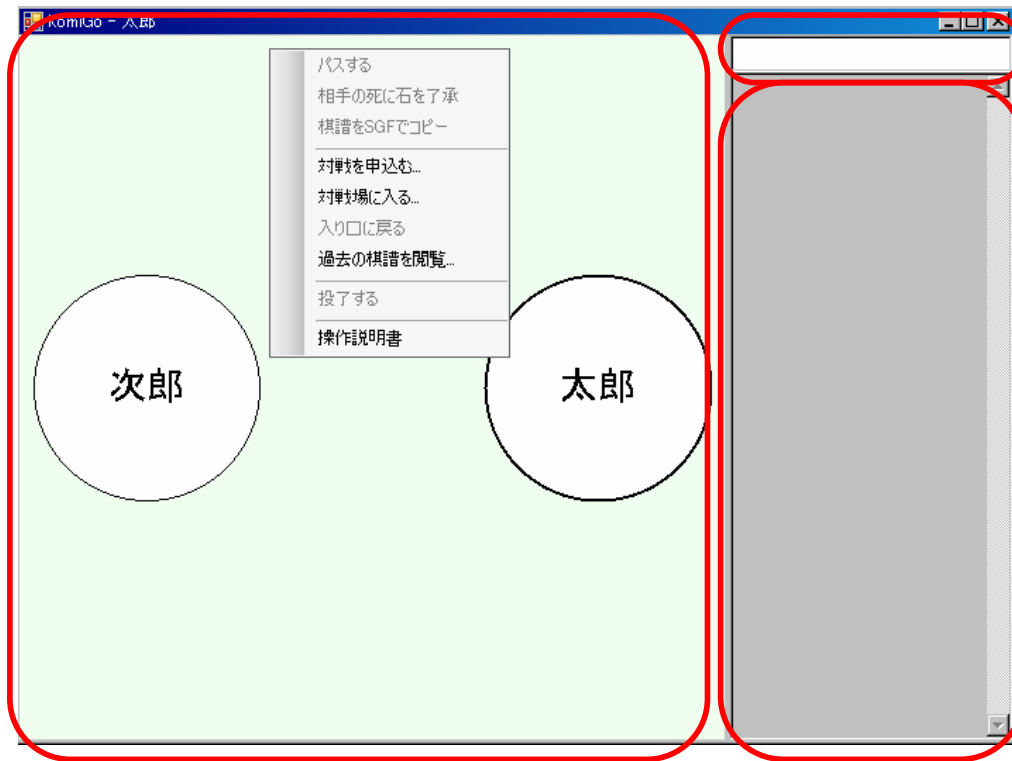
- 次回以降名前を入力する必要はない。もう一度、名前を入力したい場合は、コントロールキーを押しながら実行すればよい。他プレーヤと同じ名前は使用できない。同一の名前で 2 重に起動することもできない。
- 下記のようなメイン画面が表示される。この表示は「入り口」を表している。



- 入り口からは、対局場と過去の棋譜の確認場に行くことができる。

6 機能概要

メイン画面を以下に示す。



左側は、表示領域、右上はチャット入力欄、右側はチャット表示欄となる。チャット入力欄に入力し、リターンキーを押すと、参加者にメッセージを送ることができる。

入り口では、KomiGo に参加しているプレーヤーを確認できる、右クリックでポップアップメニューを表示できる。右上の×を押せば終了できる。

メニュー

- ・ パスをする : 対局時に自分の番でパスを行う。パスを1度行くと、自分の番にはならない。
- ・ 相手の死に石を了承する: 相手の死に石が了解であれば、選ぶ。互いに了承すると、終局となる。
- ・ 棋譜をSGFでコピー : 現在の棋譜をSGFフォーマットでクリップボードにコピーする。
- ・ 対局を申し込む : 対局を申し込む。相手がいない場合、できない。
- ・ 対局場に入る : 対局場に入る。対局が行われていないとできない。
- ・ 入り口に戻る : 入り口に戻る。
- ・ 過去の棋譜を閲覧 : 過去の棋譜を一覧から選んで閲覧する。
- ・ 投了する : 投了する。中押し負けとなる。
- ・ 操作説明書 : 本書を開く。

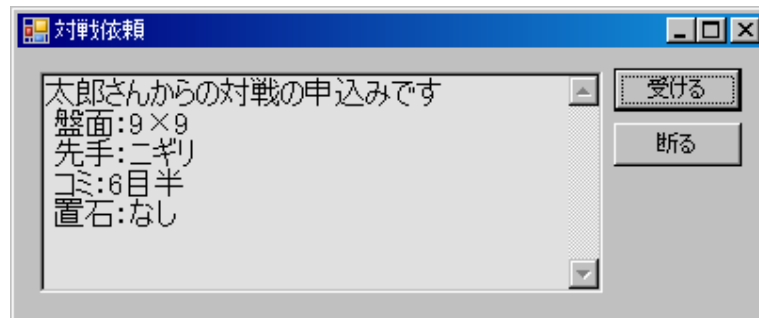
7 対局から終局まで

メニューから対局を申し込むを選ぶ。相手が対局を行っていない場合、名前をダブルクリックしてもよい。

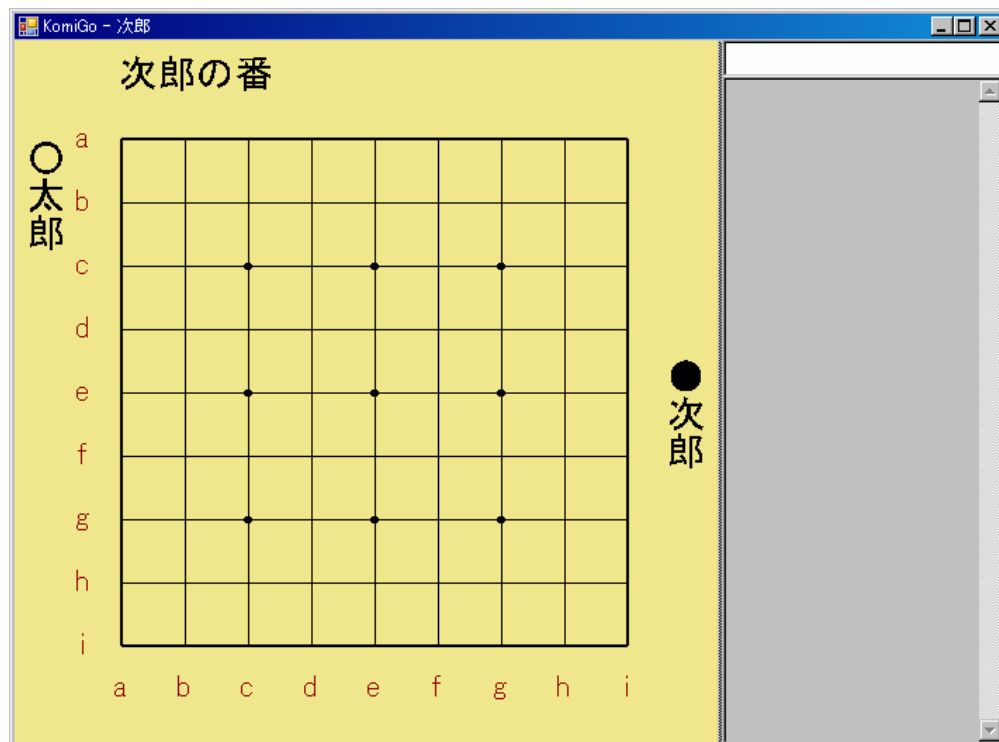
対局申し込み画面が表示されるので、条件を設定し、申し込むボタンを押す。ニギリの場合、先手はランダムで選ばれる。



対局を申し込まれると、下記のような画面が表示される。条件がよければ、受けるボタンで対局を始めることができる。条件が合わなければ、チャットで相談することもできる。

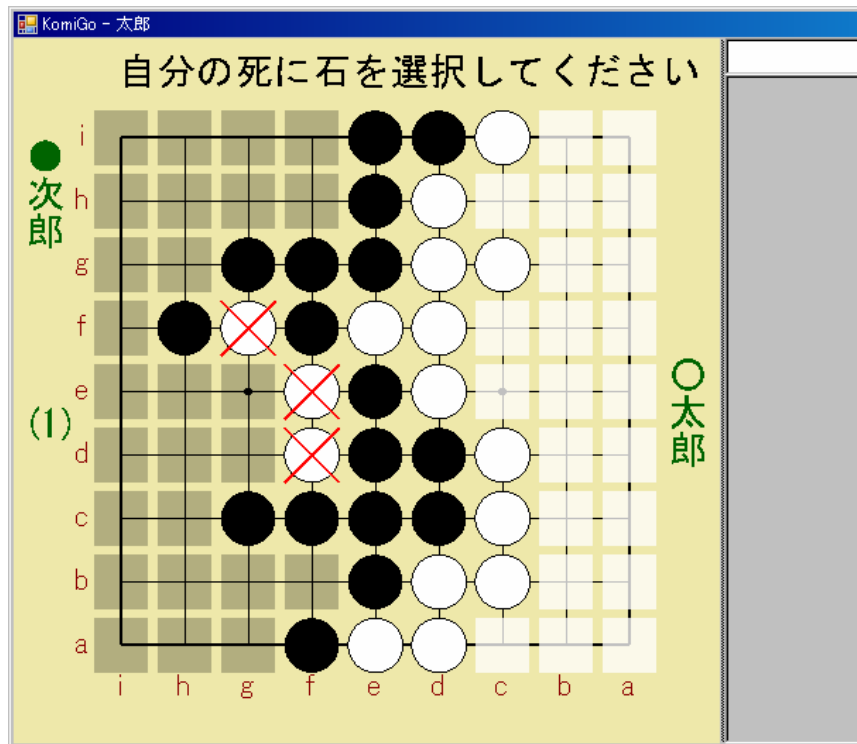


相手が申し込みを受けると、対局が始まる。



クリックすることにより、互いに手番を進めていける。対局中に終了しても、次回起動時に続きから行える。

打つところが無くなったら、パスを行える。両者がパスを行うと終局処理となる。互いに自分の死に石をクリックする。自分の領地が確認できたら、相手の死に石を了承する。



互いに了承すると終局となる。

